



**BETRIEBS - ANLEITUNG
FÜR DIE
HENSCHEL LASTWAGEN
DER TYPENREIHE HS 3-125**

HENSCHEL-WERKE GMBH KASSEL

Inhaltsverzeichnis

Vorwort	3
Inhaltsverzeichnis	4—6
Fahrzeug-Ansichten	7
Motor-Ansichten	9—11
Motornummern	12+13
Typenschild	13
Fahrgestellnummern	14
Technische Angaben	15—18

A. Bedienungs-Anweisung

1 Hand- und Fußhebel (HS 3—125 K)	20+21
2 Schaltbrett	20+21
3 Hand- und Fußhebel (HS 3—125 AK)	22+23
4 Schaltbrett	22+23
5 Schaltkasten und Schaltstellungen	24
6 Vorbereitungen zur Fahrt	25
7 Anlassen des Motors	25
8 Fahr- und Schaltregeln	26
9 Benutzung der Motorbremse	28
10 Abstellen von Motor und Fahrzeug	28
11 Wintermaßnahmen	29—32

B. Beschreibung

1 Motor	
a) Arbeitsweise	33
b) Kraftstoffanlage	33+34
c) Schmierung	34
d) Kühlung	34
e) Aufladegebläse	35—38
2 Triebwerk	
a) Kupplung	39
b) Wechselgetriebe	39
c) Stufen- bzw. Verteilergetriebe	39
d) Längstrieb (Rollengelenkwelle)	39
e) Hinterachsgetriebe mit Ausgleichsperre	39+42
Schaltplan	40+41
f) Vorderachsgetriebe (Allradfahrzeuge)	42

3 Laufwerk	
a) Vorderachse	42
b) Hinterachse	42
c) Federn und Stoßdämpfer	42
d) Räder und Bereifung	42

4 Fahrgestellrahmen	43
-------------------------------	----

5 Bremsen	
a) Luftpresser	43
b) Fußbremse	43
c) Handbremse	44
d) Motorbremse	44

6 Lenkung	44
---------------------	----

7 Elektrische Anlage	
a) Lichtmaschine	44
b) Batterien	45
c) Anlasser	45
d) Glühanlage	45
e) Sicherungen und Anschlüsse	46
f) Klima-Anlage	46

8 Anhängerkupplung	47+48
------------------------------	-------

9 Fahrerhaus	49
------------------------	----

10 Werkzeug und Zubehör	49
-----------------------------------	----

C. Wartung und Pflege

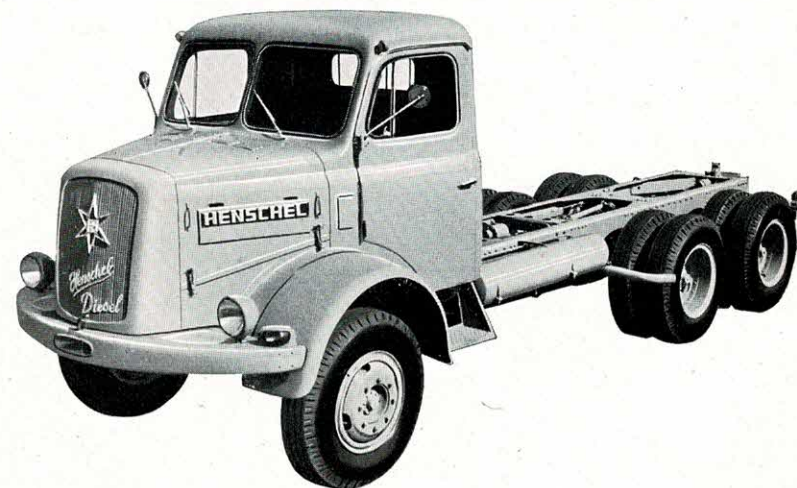
1 Motor	
a) Kraftstoffanlage	50—57
b) Schmierung	58—64
c) Kühlung	64+65
d) Aufladegebläse	66—69
e) Ventilsteuerung	71

2 Triebwerk	
a) Kupplung	71+72
b) Wechselgetriebe	72+73

c) Stufen- bzw. Verteilergetriebe	73+74
d) Längstrieb (Rollengelenkwellen)	75
e) Hinterachsgetriebe	76+77
3 Laufwerk	
a) Vorderachse	77+78
b) Federn und Stoßdämpfer	79+80
c) Räder und Bereifung	81—93
4 Fahrgestell	94
5 Bremsen	
a) Luftpresser	95
b) Fußbremse	96—101
c) Handbremse	102
d) Motorbremse	102
6 Lenkung	103
7 Elektrische Anlage	
a) Lichtmaschine	104
b) Batterie	104
c) Anlasser	105
d) Glühanlage	105
8 Anhängerkupplung	105
9 Aufbau	106
10 Fahrerhaus	107
11 Werkzeug und Zubehör	108
D. Behebung von Störungen	
1 Motor	109—113
2 Fahrgestell	114+115
E. Wartungsübersicht und Schmierplan	116—118



HS 3 - 125 Lastwagen



HS 3 - 125 Fahrgestell mit Fahrerhaus